



## AcousticDesign™ Serie AD-C.SUB

6,5 Zoll Kleinformat-Subwoofer  
mit Doppelschwingspule zur  
Deckeneinbaumontage

### Features

- Einheitliche Klangeigenschaften aller Lautsprecher der AcousticDesign Serie mit Deckeneinbau-, Wand- und Pendellautsprechern
- Mehr Klangtiefe und Transparenz auch bei geringer Lautstärke
- Die Satellitenlautsprecher der AD Serie können beliebig mit jedem Subwoofer der Serie kombiniert werden
- Doppelschwingspule für bessere Wärmeableitung und höhere Leistung
- Verlustarme 70-/100-V-Übertrager und 4-Ohm-Bypass
- Frontgitter mit Magnethalterung
- 4 integrierte Ausgänge mit Hochpassfilter
- Euroblock 4-Pol-Klemmanschluss, verriegelbar
- Feuchtigkeitsabweisende Anschluss-Schutzkappe, abnehmbar
- Rückstandsfrei abnehmbares Logo
- Einfache und schnelle Montage mittels 4 Schnellmontage-Drehklammern
- Intrinsic Correction™ Klangabstimmung über die Mixer der MP-M Serie, das Q-SYS Ecosystem und CXD-Q Endstufen verfügbar
- Erhältlich in Schwarz (RAL 9011) oder Weiß (RAL 9010)
- Komplette EASE-, CF2-, CAD- und BIM-Informationen online verfügbar
- Zertifikate UL 1480 und UL 2043

AD-C.SUB



### Hintergrundbeschallung · Einzelhandel · Restaurants · Cafés Gastgewerbe · Geschäftsräume

Der QSC AD-C.SUB ist Teil der AcousticDesign™ Serie. Deren SUB/SAT-Lautsprecher eignen sich ideal für die Hintergrundbeschallung, wenn auch bei geringen Lautstärken Klangtiefe und Transparenz gefordert sind.

AcousticDesign™ Lautsprecher bieten Integratoren Premiumqualität für Festinstallationen, wenn hohe Leistung, gleichmäßige Abdeckung und Ästhetik oberste Priorität haben. Die AcousticDesign Serie wurde entwickelt, um unabhängig von der Ausführung als Wand-, Decken- oder Pendellautsprecher eine homogene Klangcharakteristik zu erreichen. Diese ermöglicht klanglich nahtlose Übergänge in den unterschiedlichsten Installationen.

Ein wichtiges Feature der AcousticDesign Serie ist die Kombinierbarkeit der verschiedenen SUB/SAT Modelle. Die Satellitenlautsprecher können untereinander und mit jedem Subwoofer der Serie beliebig kombiniert werden.

Der kompakte AD-C.SUB verfügt über einen hochwertigen 6,5-Zoll-Tieftöner mit witterungsbeständiger Papiermembran und Doppelschwingspule für bessere Wärmeableitung und höhere Leistung. Der präzise Frequenzgang des AD-C.SUB ist durch den verlustarmen 100-Watt-Übertrager selbst bei 70-/100-V-Anwendungen gewährleistet. Die Auswahl der Abgriffe (inklusive 4-Ohm-Bypass) erfolgt über einen Stufenschalter unter dem pulverbeschichteten Stahl-Frontgitter mit Magnethalterung.

Sie können bis zu vier Satellitenlautsprecher der AcousticDesign Serie an die mit Hochpassfiltern ausgestatteten Ausgänge des AD-C.SUB anschließen. Das erleichtert das System-Setup und die Verkabelung erheblich, und reduziert zugleich die Zahl der benötigten Endstufenkanäle.

Die Ein- und Ausgänge befinden sich hinter einer feuchtigkeitsabweisenden Abdeckkappe, die mit Kreuzschlitzschrauben befestigt ist. Alle Anschlüsse (In, Out, Thru) sind als verriegelbare Euroblock 4-Pol-Klemmanschlüsse ausgeführt und für Kabeldurchmesser bis 2 mm geeignet.

Um die ansprechende Optik zu erhalten, ist die robuste ABS-Schallwand mit einem UV-Schutz versehen, der eine Verfärbung verhindert. Der Stahl-Einbaukasten ist pulverbeschichtet. Das selbstklebende Logo auf dem magnetischen Frontgitter lässt sich für Installationen, bei denen kein Markenzeichen erwünscht ist, rückstandsfrei entfernen.

AV-Techniker werden das einfache und schnelle Montagesystem mit den 4 Schnellmontage-Drehklammern zu schätzen wissen, das bei Deckenstärken zwischen 0-50 mm verwendet werden kann.

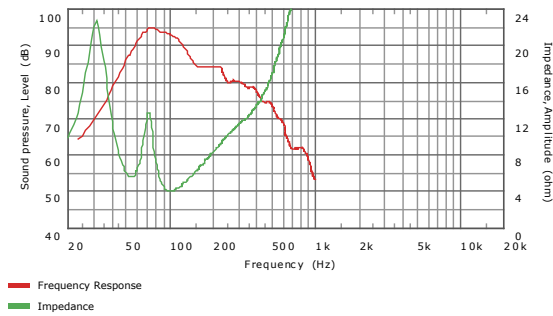
Für noch bessere Ergebnisse und eine schnellere Einrichtung steht Ihnen über den MP-M Musik- und Paging-Mischer, das Q-SYS™ Ecosystem oder die CXD-Q Endstufen die QSC Intrinsic Correction™ Technologie zur Klangabstimmung zur Verfügung.

Der AD-C.SUB ist in QSC Standard-Schwarz (RAL 9011) oder -Weiß (RAL 9010) erhältlich und kann passend zur jeweiligen Oberfläche lackiert werden.

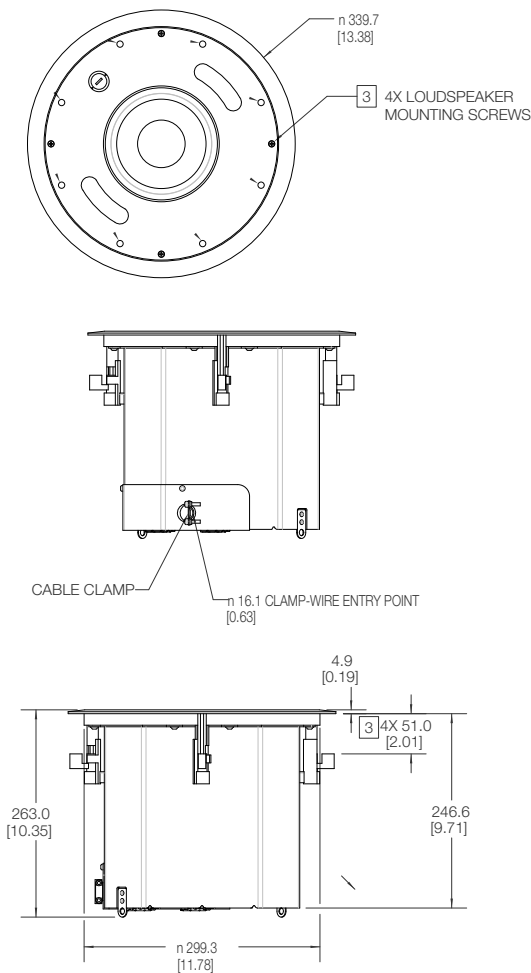
Für die Systemintegration ist die komplette EASE-, CF2-, CAD- und BIM-Dokumentation auf [qsc.com](http://qsc.com) zum Download verfügbar.

# AD-C.SUB Details

## Schalldruckpegel



## Abmessungen



## Technische Daten

Systemdetails	AD-C.SUB
Tieftöner	6,5-Zoll-Tieftöner mit witterungsbeständiger Papiermembran, Doppelschwingspule
Hochtöner	N/A
Effektiver Frequenzbereich <sup>1,2,3</sup>	45 Hz – 150 Hz
Nenn-Rauschleistung / -spannung <sup>5</sup>	100 W / 20 Vrms
Kennschalldruckpegel <sup>3,4,7</sup>	86 db/W/m
Abdeckung (-6 dB) [°]	250
Bündelungsmaß <sup>9,8</sup>	1,8 dB
Bündelungsgrad <sup>9,8</sup>	1,5
Max. Schalldruckpegel (konstant / Programmleistung / Peak) <sup>6</sup>	105 / 108 / 111 dB
Empfohlene Endstufenleistung	100 W
Übertragerabgriffe / -impedanz	Bypass: 4 Ω 100 W (70 V); NA (100 V) Abgriff: 50 Ω 50 W (70 V); 100 W (100 V) Abgriff: 100 Ω 25 W (70 V); 50 W (100 V) Abgriff: 200 Ω 12.5 W (70 V); 25 W (100 V) Abgriff: 400 Ω
Anschlüsse	Mono-Eingang: Parallel geschalteter 4-Pol-Klemmanschluss Mono-Ausgang mit Hochpassfilter: 2x Euroblock 4-Pol-Klemmanschluss für 4 Satellitenlautsprecher
Gehäusematerial	ABS-Schallwand auf pulverbeschichtetem Stahl-Einbaukasten
Frontgittermaterial	Pulverbeschichteter Stahl
Schutzart	IP34
Betriebsumgebung	Für den Innenbetrieb
Betriebstemperatur	-20 bis 50 °C
Maße des Deckenausschnitts	Ø 305 mm [12 Zoll]
Gewicht ohne Verpackung	8,7 kg / 19,2 lb
Produktabmessungen (Ø x H)	Ø 340 x 263 mm [13,4 x 10,4 Zoll]
Versandgewicht	26,2 kg / 11.9 lb
Versandabmessungen (H x B x T)	533 x 533 x 381 mm [21 x 21 x 15 Zoll]
Im Lieferumfang enthaltenes Zubehör	C-Montagering, Montageschienen mit Schrauben, 3x Euroblock Klemmanschluss, Schablone für den Deckenausschnitt, Frontgitter
Klassifizierung	UL 1480/UL 2043/NFPA 90/NFPA 70-zertifiziert für Einsatz in Klimäräumen. Übertrager zertifiziert nach UL 1876, RoHS, CE-konform. Brennbarkeit der Schallwand entspricht UL 94-V0 und UL 94-5VB; entspricht Sicherheitsnormen gemäß IEC 60849 / EN 60849.

Im Rahmen der ständigen Produkt-Weiterentwicklung behält sich QSC vor, technische Daten ohne Vorankündigung zu ändern.

## Anmerkungen:

- 10 dB gegenüber Kennschalldruckpegel
- Im reflexionsarmen Halbraum, 4 V, 1 m
- Bezugsachse
- Mit Thiele-Small-Parametern berechnet bei 1 W, 1 m
- IEC, 2 h, 4 Ω Nennimpedanz, Nenn-Rauschleistung [W], Nenn-Rauschspannung [Vrms]
- Berechnet aus Nenn-Rauschleistung und Kennschalldruckpegel
- Die Bezugsebene ist die Ebene, in der die Schallwand liegt. Die Bezugsachse ist die senkrecht zur Bezugsebene durch die Mitte der Schallwand führende Achse. Die vertikale Ebene liegt senkrecht zur Bezugsebene und schließt die Bezugsachse und den Stufenschalter für den Übertragerabgriff ein. Die horizontale Ebene liegt senkrecht zur Bezugsebene und zur vertikalen Ebene und schließt die Bezugsachse ein.
- IEC-Akustikelement, 4 m
- 50 Hz - 200 Hz



1675 MacArthur Boulevard • Costa Mesa, CA 92626 • USA • Tel.: +1 800/854-4079 oder +1 714/957-7100 • Fax: +1 714 754-6174

© 2019 QSC, LLC Alle Rechte vorbehalten. QSC und das QSC-Logo sind eingetragene Marken der QSC, LLC beim Patent and Trademark Office der USA und den Patentämtern anderer Länder. Alle anderen Marken sind Eigentum ihrer entsprechenden Unternehmen. Möglicherweise bestehen Patente und/oder anhängige Patentanmeldungen.

AD-C.SUB Datenblatt 01.10.2019



bitte recyceln